

# ОПИСАНИЕ МЕСТОПОЛОЖЕНИЯ ГРАНИЦ ПУБЛИЧНОГО СЕРВИТУТА

Объект: Газораспределительных сетей с кадастровым номером 18:05:000000:1187  
«Газораспределительные сети д. Чура Глазовского района Удмуртской Республики» протяженностью  
10727 п.м., расположенных по адресу: Удмуртская Республика, Глазовский район, д. Чура

(наименование объекта местоположение границ, которого описано (далее - объект)

## Раздел 1

Сведения об объекте		
№ п/п	Характеристики объекта	Описание характеристик
1	2	3
1	Местоположение объекта	<i>Российская Федерация, Удмуртская Республика, Глазовский район, д. Чура</i>
2	Площадь объекта $\pm$ величина погрешности определения площади ( $P \pm \text{Дельта } P$ )	<i>42296 кв.м. <math>\pm</math> 90 кв.м.</i>
3	Иные характеристики объекта	<i>Публичный сервитут. Цель установления публичного сервитута - эксплуатация существующего объекта: "Газораспределительные сети д. Чура Глазовского района Удмуртской Республики" Содержание ограничений: Ограничения в использовании земель, в отношении которых установлен публичный сервитут, определяются согласно Постановлению Правительства Российской Федерации от 20.11.2000 № 878 "Об утверждении Правил охраны газораспределительных сетей." Вид объекта реестра границ: Зона с особыми условиями использования территории</i>

## Раздел 2

Сведения о местоположении границ объекта					
1. Система координат <u>МСК-18, зона 2</u>					
2. Сведения о характерных точках границ объекта					
Обозначение характерных точек границ	Координаты, м		Метод определения координат характерной точки	Средняя квадратическая погрешность положения характерной точки (Mt), м	Описание обозначения точки на местности (при наличии)
	X	Y			
1	2	3	4	5	6
(1)					
1	527466.26	2186021.15	Метод спутниковых геодезических измерений (определений)	0.10	-
2	527552.54	2186069.67		0.10	-
3	527612.18	2186142.37		0.10	-
4	527718.31	2186324.11		0.10	-
5	527799.38	2186535.26		0.10	-
6	527832.53	2186705.36		0.10	-
7	528002.16	2187484.23		0.10	-
8	528029.20	2187609.32		0.10	-
9	528075.59	2187655.81		0.10	-
10	528098.47	2187787.59		0.10	-
11	528384.99	2187875.05		0.10	-
12	528503.12	2187916.41		0.10	-
13	528637.72	2187960.65		0.10	-
14	528608.21	2188088.93		0.10	-
15	528728.46	2188391.04		0.10	-
16	528752.43	2188438.62		0.10	-
17	528871.65	2188473.47		0.10	-
18	528879.80	2188544.78		0.10	-
19	528894.19	2188642.23		0.10	-
20	528895.67	2188650.90		0.10	-
21	528896.58	2188653.26		0.10	-
22	528915.41	2188655.10		0.10	-
23	528916.43	2188654.88		0.10	-
24	528918.46	2188654.44		0.10	-
25	528919.32	2188658.34		0.10	-
26	528917.27	2188658.80		0.10	-
27	528915.63	2188659.14		0.10	-
28	528893.74	2188657.00		0.10	-
29	528891.79	2188651.98		0.10	-
30	528890.23	2188642.85		0.10	-
31	528875.84	2188545.30		0.10	-
32	528867.97	2188476.57		0.10	-
33	528749.63	2188441.98		0.10	-
34	528724.80	2188392.68		0.10	-
35	528604.03	2188089.25		0.10	-
36	528633.00	2187963.31		0.10	-
37	528501.84	2187920.19		0.10	-
38	528383.75	2187878.85		0.10	-
39	528094.95	2187790.69		0.10	-
40	528071.87	2187657.75		0.10	-
41	528025.54	2187611.32		0.10	-
42	527998.68	2187487.05		0.10	-

Сведения о местоположении границ объекта

43	527979.53	2187491.41	Метод спутниковых геодезических измерений (определений)	0.10	-
44	527980.72	2187496.50		0.10	-
45	527970.71	2187498.88		0.10	-
46	527964.51	2187500.42		0.10	-
47	527995.52	2187647.72		0.10	-
48	528013.14	2187732.51		0.10	-
49	528013.98	2187736.40		0.10	-
50	528015.88	2187754.92		0.10	-
51	528030.06	2187811.76		0.10	-
52	528042.47	2187834.53		0.10	-
53	527943.07	2187923.20		0.10	-
54	527946.39	2187927.53		0.10	-
55	527943.21	2187929.97		0.10	-
56	527937.63	2187922.68		0.10	-
57	528037.43	2187833.65		0.10	-
58	528026.30	2187813.22		0.10	-
59	528012.78	2187759.03		0.10	-
60	527695.63	2188051.83		0.10	-
61	527692.91	2188048.89		0.10	-
62	528011.81	2187754.48		0.10	-
63	528010.02	2187737.02		0.10	-
64	528009.97	2187736.77		0.10	-
65	527682.81	2188038.20		0.10	-
66	527680.09	2188035.26		0.10	-
67	528008.99	2187732.23		0.10	-
68	527992.32	2187651.98		0.10	-
69	527785.31	2187841.09		0.10	-
70	527782.61	2187838.13		0.10	-
71	527991.37	2187647.42		0.10	-
72	527960.62	2187501.40		0.10	-
73	527960.47	2187501.44		0.10	-
74	527955.70	2187480.19		0.10	-
75	527956.18	2187480.09		0.10	-
76	527954.42	2187471.53		0.10	-
77	527790.36	2187612.72		0.10	-
78	527787.76	2187609.68		0.10	-
79	527953.46	2187467.08		0.10	-
80	527950.31	2187453.66		0.10	-
81	527781.08	2187599.12		0.10	-
82	527696.86	2187707.94		0.10	-
83	527668.91	2187851.97		0.10	-
84	527664.99	2187851.21		0.10	-
85	527693.12	2187706.24		0.10	-
86	527778.16	2187596.36		0.10	-
87	527952.69	2187446.34		0.10	-
88	527957.64	2187467.37		0.10	-
89	527960.08	2187479.22		0.10	-
90	527965.74	2187477.96		0.10	-
91	527975.83	2187475.51		0.10	-
92	527978.63	2187487.51		0.10	-
93	527997.83	2187483.14		0.10	-
94	527828.61	2186706.16		0.10	-
95	527795.52	2186536.36		0.10	-
96	527714.69	2186325.85		0.10	-
97	527608.88	2186144.67		0.10	-
98	527549.92	2186072.79		0.10	-
99	527468.40	2186026.95		0.10	-

Сведения о местоположении границ объекта

100	527457.52	2186056.67	Метод спутниковых геодезических измерений (определений)	0.10	-
101	527267.16	2185986.08		0.10	-
102	527207.59	2185968.52		0.10	-
103	527103.25	2185955.95		0.10	-
104	526975.38	2185964.55		0.10	-
105	526613.61	2186027.13		0.10	-
106	526579.35	2186036.59		0.10	-
107	526435.18	2186155.02		0.10	-
108	526403.78	2186156.67		0.10	-
109	526292.11	2186061.77		0.10	-
110	526268.31	2185968.86		0.10	-
111	526286.95	2185904.62		0.10	-
112	526291.20	2185799.75		0.10	-
113	526275.19	2185724.40		0.10	-
114	526244.21	2185674.02		0.10	-
115	526242.23	2185674.07		0.10	-
116	526231.86	2185673.79		0.10	-
117	526231.86	2185661.70		0.10	-
118	526104.44	2185669.27		0.10	-
119	526074.20	2185667.17		0.10	-
120	525991.94	2185678.87		0.10	-
121	526002.59	2185731.85		0.10	-
122	526005.54	2185755.58		0.10	-
123	526008.38	2185763.37		0.10	-
124	526012.92	2185798.00		0.10	-
125	526024.11	2185855.32		0.10	-
126	526039.49	2185925.52		0.10	-
127	526050.95	2185990.42		0.10	-
128	526050.58	2186020.69		0.10	-
129	526054.05	2186058.88		0.10	-
130	526052.85	2186091.78		0.10	-
131	526054.87	2186128.84		0.10	-
132	526059.37	2186162.85		0.10	-
133	526092.56	2186159.97		0.10	-
134	526150.96	2186147.33		0.10	-
135	526195.36	2186132.18		0.10	-
136	526219.57	2186120.41		0.10	-
137	526223.72	2186128.14		0.10	-
138	526220.20	2186130.04		0.10	-
139	526217.87	2186125.69		0.10	-
140	526196.88	2186135.88		0.10	-
141	526152.04	2186151.19		0.10	-
142	526093.16	2186163.93		0.10	-
143	526059.58	2186166.85		0.10	-
144	526059.37	2186173.51		0.10	-
145	526064.28	2186204.40		0.10	-
146	526072.63	2186235.43		0.10	-
147	526088.22	2186347.72		0.10	-
148	526088.36	2186355.62		0.10	-
149	526094.26	2186379.85		0.10	-
150	526112.73	2186411.45		0.10	-
151	526151.30	2186438.62		0.10	-
152	526169.12	2186457.55		0.10	-
153	526183.49	2186466.99		0.10	-
154	526186.66	2186467.68		0.10	-
155	526188.85	2186468.54		0.10	-
156	526190.57	2186470.42		0.10	-

Сведения о местоположении границ объекта

157	526191.95	2186473.50	Метод спутниковых геодезических измерений (определений)	0.10	-
158	526199.21	2186496.83		0.10	-
159	526196.59	2186539.23		0.10	-
160	526255.91	2186535.80		0.10	-
161	526323.31	2186533.66		0.10	-
162	526330.30	2186531.79		0.10	-
163	526340.06	2186537.19		0.10	-
164	526338.12	2186540.69		0.10	-
165	526329.78	2186536.07		0.10	-
166	526323.89	2186537.64		0.10	-
167	526256.09	2186539.80		0.10	-
168	526194.51	2186543.36		0.10	-
169	526153.40	2186543.49		0.10	-
170	526144.47	2186542.67		0.10	-
171	526022.55	2186546.58		0.10	-
172	525951.66	2186545.40		0.10	-
173	525948.83	2186532.53		0.10	-
174	525952.73	2186531.67		0.10	-
175	525954.88	2186541.46		0.10	-
176	526022.51	2186542.58		0.10	-
177	526144.59	2186538.67		0.10	-
178	526153.58	2186539.49		0.10	-
179	526192.57	2186539.37		0.10	-
180	526195.17	2186497.31		0.10	-
181	526188.21	2186474.92		0.10	-
182	526187.19	2186472.64		0.10	-
183	526186.53	2186471.92		0.10	-
184	526185.50	2186471.52		0.10	-
185	526181.91	2186470.73		0.10	-
186	526166.54	2186460.63		0.10	-
187	526148.66	2186441.66		0.10	-
188	526109.71	2186414.21		0.10	-
189	526090.52	2186381.37		0.10	-
190	526084.36	2186356.14		0.10	-
191	526084.22	2186348.04		0.10	-
192	526068.71	2186236.23		0.10	-
193	526060.36	2186205.24		0.10	-
194	526055.37	2186173.77		0.10	-
195	526055.64	2186165.11		0.10	-
196	526050.89	2186129.22		0.10	-
197	526048.85	2186091.82		0.10	-
198	526050.05	2186058.98		0.10	-
199	526046.58	2186020.85		0.10	-
200	526046.95	2185990.74		0.10	-
201	526035.57	2185926.30		0.10	-
202	526020.19	2185856.14		0.10	-
203	526008.98	2185798.64		0.10	-
204	526004.48	2185764.33		0.10	-
205	526001.62	2185756.52		0.10	-
206	525998.63	2185732.49		0.10	-
207	525987.60	2185677.59		0.10	-
208	525987.26	2185675.96		0.10	-
209	525987.51	2185667.17		0.10	-
210	525971.86	2185562.07		0.10	-
211	525952.83	2185567.76		0.10	-
212	525904.18	2185573.67		0.10	-
213	525901.89	2185561.24		0.10	-

Сведения о местоположении границ объекта

214	525905.83	2185560.52	Метод спутниковых геодезических измерений (определений)	0.10	-
215	525907.44	2185569.25		0.10	-
216	525952.01	2185563.84		0.10	-
217	525971.26	2185558.07		0.10	-
218	525955.21	2185454.82		0.10	-
219	525943.60	2185347.29		0.10	-
220	525935.74	2185311.87		0.10	-
221	525919.83	2185287.68		0.10	-
222	525922.15	2185255.67		0.10	-
223	525904.88	2185204.15		0.10	-
224	525887.81	2185147.75		0.10	-
225	525883.55	2185141.80		0.10	-
226	525881.78	2185137.06		0.10	-
227	525882.57	2185129.21		0.10	-
228	525852.92	2185065.57		0.10	-
229	525851.12	2185059.53		0.10	-
230	525830.08	2185021.76		0.10	-
231	525825.47	2185005.56		0.10	-
232	525823.27	2185006.15		0.10	-
233	525822.23	2185002.29		0.10	-
234	525828.25	2185000.68		0.10	-
235	525833.80	2185020.22		0.10	-
236	525854.82	2185057.97		0.10	-
237	525856.66	2185064.15		0.10	-
238	525886.67	2185128.51		0.10	-
239	525885.86	2185136.54		0.10	-
240	525887.11	2185139.90		0.10	-
241	525891.45	2185145.95		0.10	-
242	525908.70	2185202.93		0.10	-
243	525926.19	2185255.15		0.10	-
244	525923.91	2185286.62		0.10	-
245	525939.48	2185310.29		0.10	-
246	525947.56	2185346.63		0.10	-
247	525959.17	2185454.30		0.10	-
248	525975.48	2185559.19		0.10	-
249	525991.51	2185666.93		0.10	-
250	525991.29	2185674.92		0.10	-
251	526074.06	2185663.15		0.10	-
252	526104.46	2185665.27		0.10	-
253	526231.86	2185657.70		0.10	-
254	526231.86	2185652.56		0.10	-
255	526242.23	2185652.56		0.10	-
256	526250.07	2185652.56		0.10	-
257	526293.18	2185610.36		0.10	-
258	526300.72	2185586.95		0.10	-
259	526310.11	2185574.53		0.10	-
260	526320.55	2185570.71		0.10	-
261	526323.86	2185566.15		0.10	-
262	526328.83	2185564.59		0.10	-
263	526338.16	2185559.33		0.10	-
264	526340.12	2185562.81		0.10	-
265	526330.43	2185568.27		0.10	-
266	526326.32	2185569.57		0.10	-
267	526323.07	2185574.05		0.10	-
268	526312.59	2185577.89		0.10	-
269	526304.32	2185588.83		0.10	-
270	526296.68	2185612.52		0.10	-

Сведения о местоположении границ объекта					
271	526252.61	2185655.68	Метод спутниковых геодезических измерений (определений)	0.10	-
272	526252.61	2185673.80		0.10	-
273	526248.83	2185673.90		0.10	-
274	526278.95	2185722.90		0.10	-
275	526295.22	2185799.41		0.10	-
276	526290.93	2185905.26		0.10	-
277	526272.45	2185968.92		0.10	-
278	526295.67	2186059.55		0.10	-
279	526405.16	2186152.59		0.10	-
280	526433.66	2186151.10		0.10	-
281	526577.47	2186032.97		0.10	-
282	526612.73	2186023.23		0.10	-
283	526974.90	2185960.57		0.10	-
284	527103.35	2185951.93		0.10	-
285	527208.41	2185964.58		0.10	-
286	527268.42	2185982.28		0.10	-
287	527455.14	2186051.53		0.10	-
1	527466.26	2186021.15		0.10	-
(2)					
288	527999.35	2188036.21	Метод спутниковых геодезических измерений (определений)	0.10	-
289	528003.13	2188040.02		0.10	-
290	527984.66	2188067.30		0.10	-
291	527980.30	2188083.67		0.10	-
292	527976.44	2188082.65		0.10	-
293	527980.96	2188065.62		0.10	-
294	527997.97	2188040.50		0.10	-
295	527996.51	2188039.03		0.10	-
288	527999.35	2188036.21	0.10	-	
(3)					
296	528110.77	2188316.49	Метод спутниковых геодезических измерений (определений)	0.10	-
297	528091.30	2188391.16		0.10	-
298	528085.38	2188389.62		0.10	-
299	528086.38	2188385.74		0.10	-
300	528088.44	2188386.28		0.10	-
301	528105.65	2188320.31		0.10	-
302	528102.50	2188320.19		0.10	-
303	528102.64	2188316.19		0.10	-
296	528110.77	2188316.49		0.10	-
4)					
304	528135.45	2188127.40	Метод спутниковых геодезических измерений (определений)	0.10	-
305	528139.41	2188127.94		0.10	-
306	528138.10	2188137.57		0.10	-
307	528152.54	2188199.13		0.10	-
308	528149.64	2188224.58		0.10	-
309	528151.10	2188235.91		0.10	-
310	528151.23	2188241.95		0.10	-
311	528147.23	2188242.03		0.10	-
312	528147.10	2188236.21		0.10	-
313	528145.62	2188224.60		0.10	-
314	528148.48	2188199.37		0.10	-
315	528134.04	2188137.77		0.10	-
304	528135.45	2188127.40		0.10	-

Сведения о местоположении границ объекта

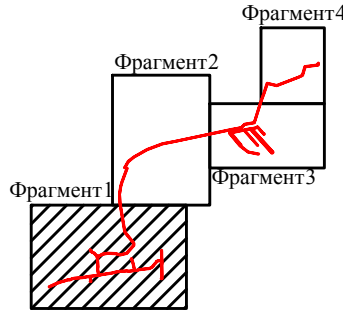
3. Сведения о характерных точках части (частей) границы объекта

Обозначение характерных точек части границы	Координаты, м		Метод определения координат характерной точки	Средняя квадратическая погрешность положения характерной точки (Mt), м	Описание обозначения точки на местности (при наличии)
	X	Y			
1	2	3	4	5	6
Часть № -					
-	-	-	-	-	-



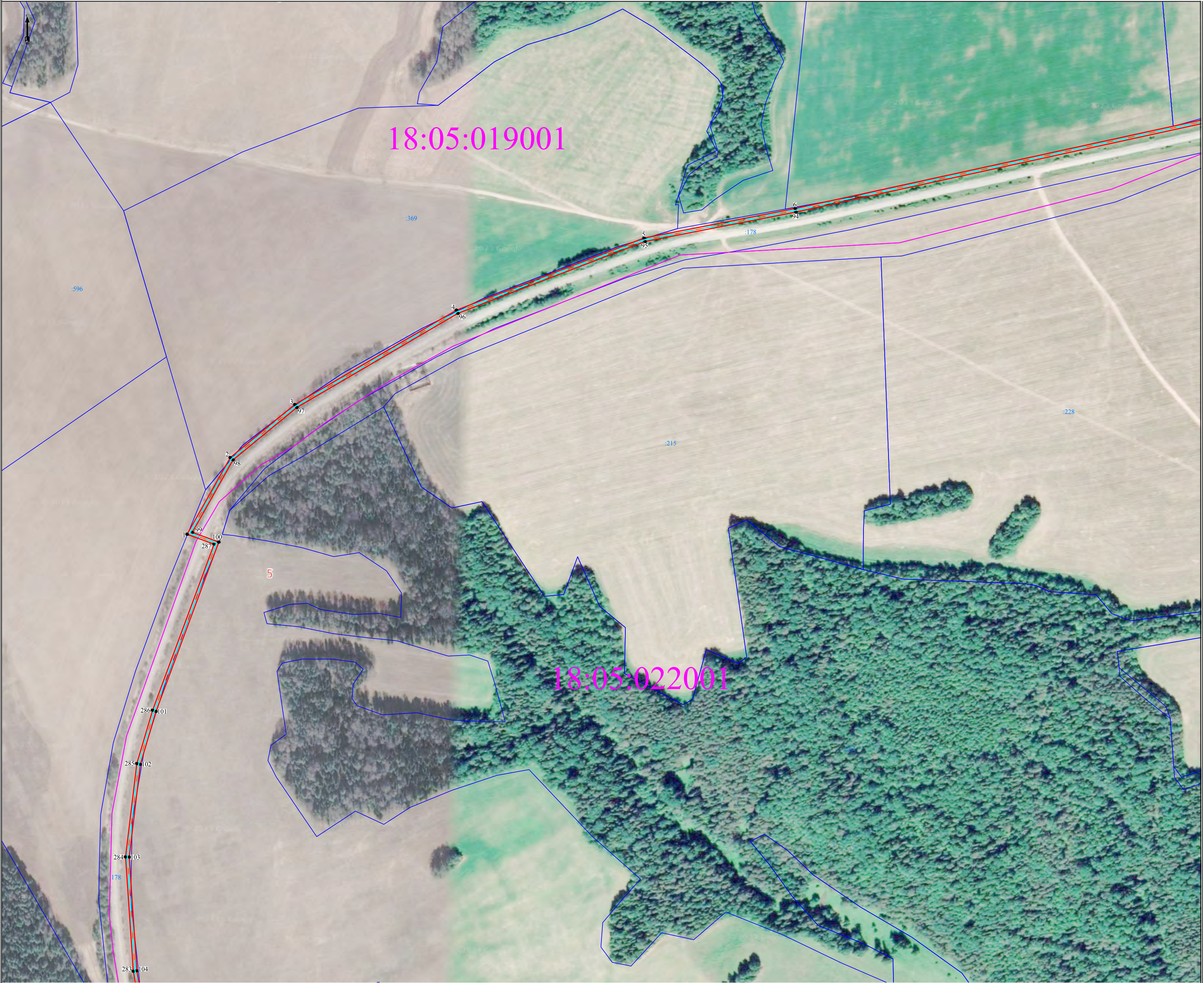


Условные обозначения:  
- граница земельного участка, занесенного в ЕТРН  
- граница объекта капитального строительства, занесенного в ЕТРН  
- граница кадастрового деления  
- обозначение кадастрового квартала  
- поворотная точка границы публичного сервитута объекта  
- ось газопровода



Масштаб 1:2000



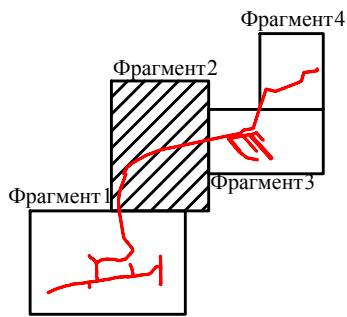


Условные обозначения:

- 18:05:076001 - граница земельного участка, занесенного в ЕГРН
- 18:05:076001 - граница объекта капитального строительства, занесенного в ЕГРН
- 18:05:076001 - граница кадастрового дельтата
- 18:05:076001 - обозначение кадастрового квартала
- 18:05:076001 - поворотная точка границы публичного сервитута
- 18:05:076001 - линия публичного сервитута

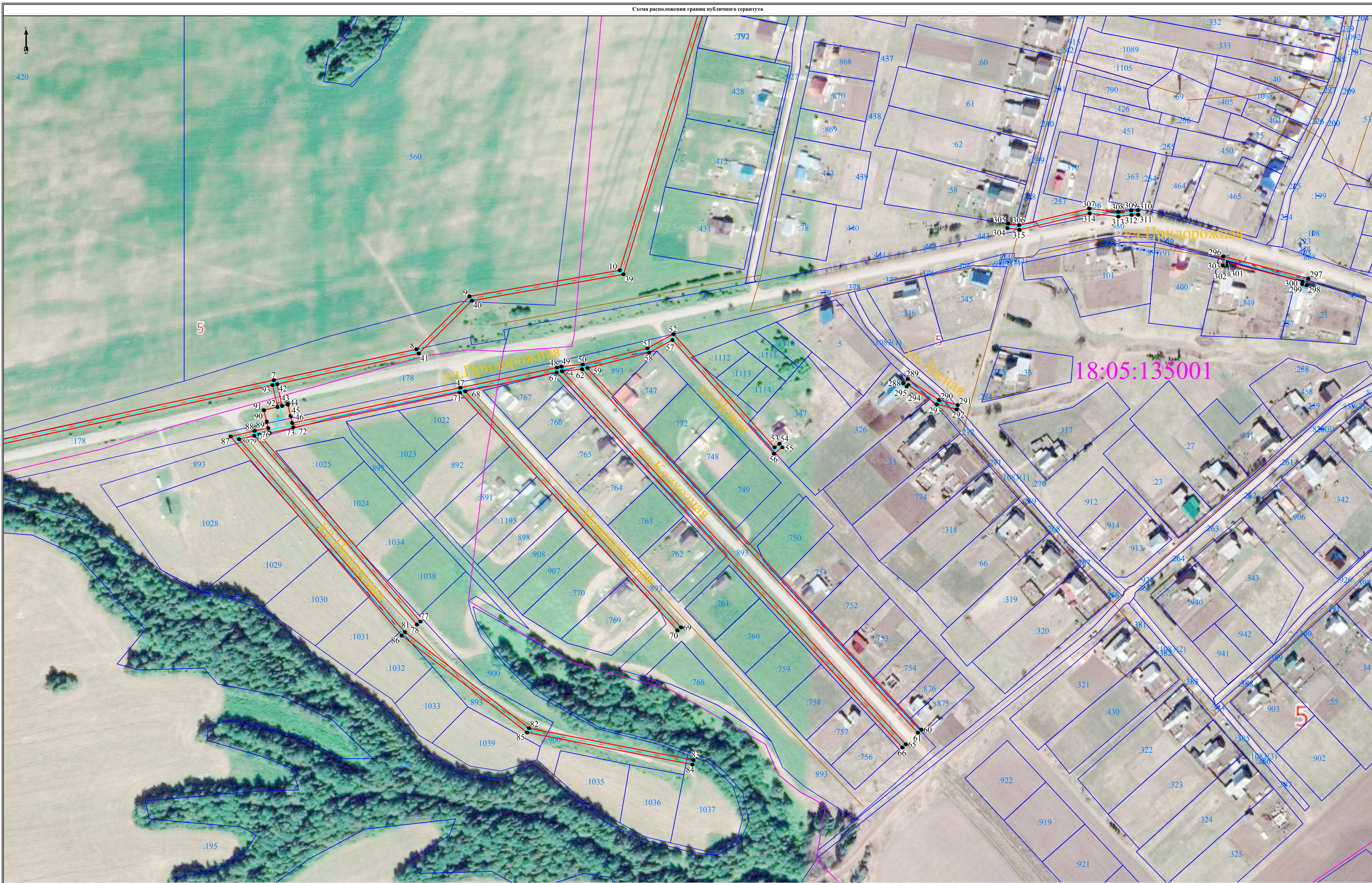


Подпись: \_\_\_\_\_ (подпись) Инженер Небатов В. Л.) Дата 01.03.2024 г.



Масштаб 1:2000

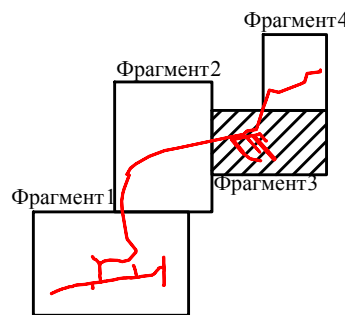




Условные обозначения:  
- граница земельного участка, занесенного в ЕГРН  
- граница объекта капитального строительства, занесенного в ЕГРН  
- граница кадастрового участка  
- обозначение кадастрового квартала  
- короткая линия границ публичного сервитута объекта  
- дорожная линия

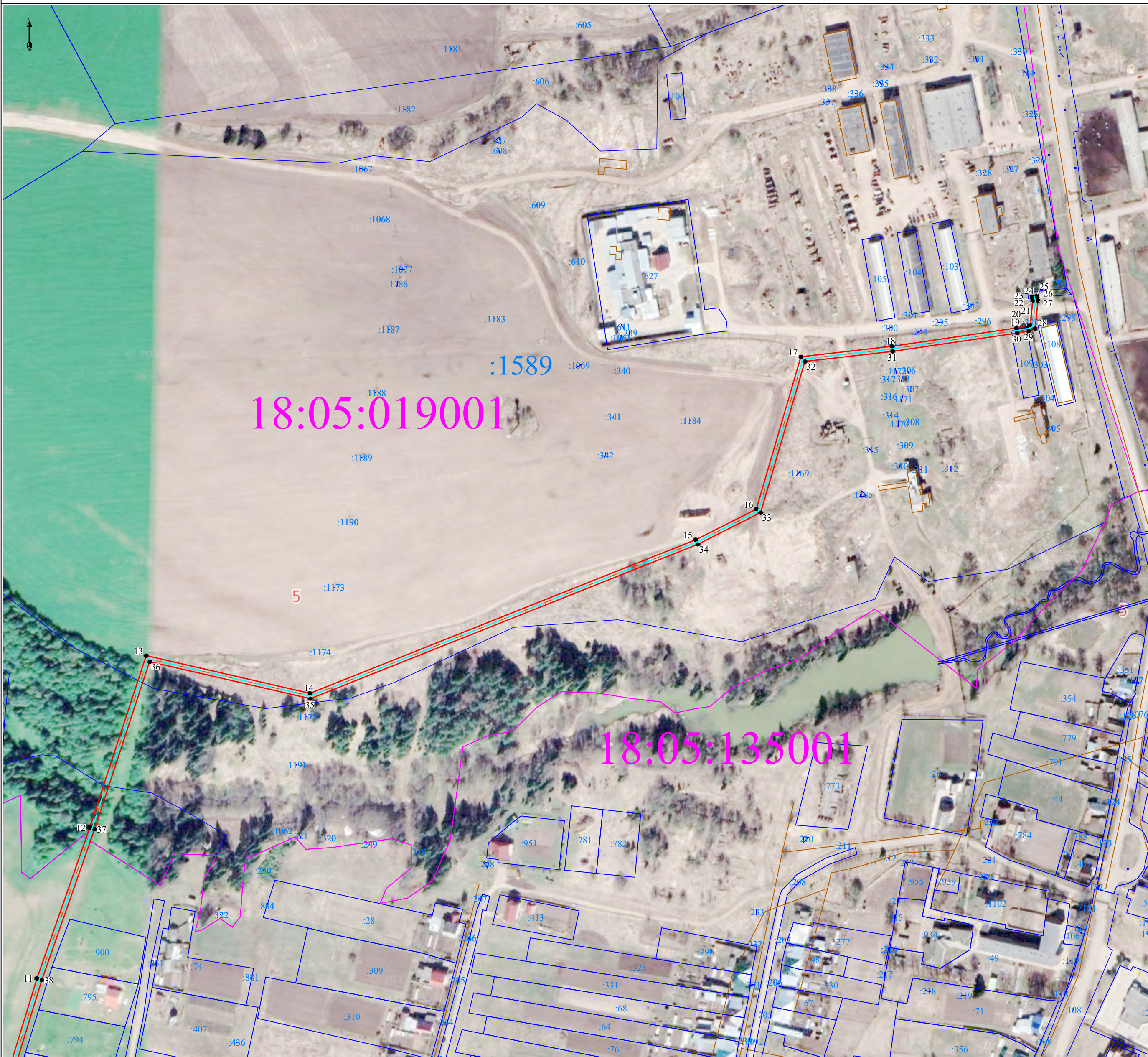


Подпись: [подпись] Должность: [подпись] Инженер Небелова В.Л. Дата 01.03.2024 г.



Масштаб 1:2000



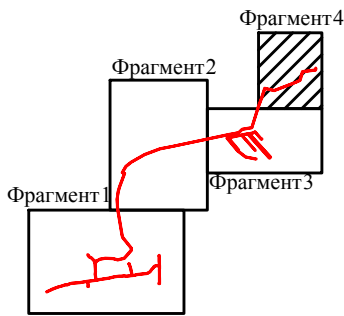


Масштаб 1:2000

Условные обозначения:  
- граница земельного участка, занесенного в ЕПРН  
- граница объекта капитального строительства, занесенного в ЕПРН  
- граница кадастрового дельсия  
- обозначение кадастрового квартала  
- поворотная точка границы публичного сервитута объекта  
- ось, газопровод  
- граница публичного сервитута



Подпись: Небытова Вера Леонидовна (Инженер-оператор Небытова В. Л.) Дата 01.03.2024 г.  
(Место расположения границ публичного сервитута)





**Сведения о земельных участках входящих в границы публичного сервитута**  
под объектом: "Газораспределительные сети д. Чура Глазовского района Удмуртской Республики"  
с кадастровым номером: 18:05:000000:1187,  
расположенного по адресу: Удмуртская Республика, Глазовский район, д. Чура

42296 кв. м ± 90 кв. м в том числе:

№	Кадастровый номер земельного участка	Площадь пересечения публичного сервитута и земельного участка, кв.м	Вид права	Правообладатель
1	18:05:019001:1589	3403,65	Собственность	Общество с ограниченной ответственностью "Чура", ИНН: 1837002157
			Ипотека	Публичное акционерное общество "Сбербанк России", ИНН: 7707083893
2	18:05:019001:109	28,95	Право не зарегистрировано	Для сельскохозяйственного производства
3	18:05:019001:297 (ЕЗП 18:05:019001:318)	0,19	Аренда	Публичное акционерное общество "Межрегиональная распределительная сетевая компания Центра и Приволжья", ИНН: 5260200603
4	18:05:019001	1447,29	Земли неограниченной собственности	
5	18:05:019001:668 (ЕЗП 18:05:000000:360)	176,06		
6	18:05:135001	3325,03	Земли неограниченной собственности	
7	18:05:019001:560	324,83	Частная собственность	
8	18:05:000000:178	11760,19	Постоянное (бессрочное) пользование	Казённое учреждение Удмуртской Республики "Управление автомобильными дорогами Удмуртской Республики", ИНН: 1831088158
9	18:05:019001:369	63,59	Частная собственность	
10	18:05:019001:404	31,86	Частная собственность	
11	18:05:019001:420	0,17	Частная собственность	
12	18:05:000000:2171	1463,85	Собственность	Общество с ограниченной ответственностью "Чура", ИНН: 1837002157
			Ипотека	Публичное акционерное общество "Сбербанк России", ИНН: 7707083893
13	18:05:022001	1702,284	Земли неограниченной собственности	
14	18:05:000000:2170	338,75	Собственность	Общество с ограниченной ответственностью "Чура", ИНН: 1837002157
			Ипотека	Публичное акционерное общество "Сбербанк России", ИНН: 7707083893
15	18:05:019001:107	98,53	Собственность	Общество с ограниченной ответственностью "Чура", ИНН: 1837002157
16	18:05:019001:256 (ЕЗП 18:05:019001:276)	0,03	Аренда	Публичное акционерное общество "Межрегиональная распределительная сетевая компания Центра и Приволжья", ИНН: 5260200603
17	18:05:019001:614 (ЕЗП 18:05:000000:109)	0,05	Аренда	Публичное акционерное общество "Межрегиональная распределительная сетевая компания Центра и Приволжья", ИНН: 5260200603

18	18:05:019001:258 (ЕЗП 18:05:019001:276)	0,69	Аренда	Публичное акционерное общество "Межрегиональная распределительная сетевая компания Центра и Приволжья", ИНН: 5260200603
19	18:05:019001:615 (ЕЗП 18:05:000000:109)	0,22	Аренда	Публичное акционерное общество "Межрегиональная распределительная сетевая компания Центра и Приволжья", ИНН: 5260200603
20	18:05:019001:243 (ЕЗП 18:05:019001:276)	0,7	Аренда	Публичное акционерное общество "Межрегиональная распределительная сетевая компания Центра и Приволжья", ИНН: 5260200603
21	18:05:000000:893	6470,32	Собственность	Муниципальное образование "Муниципальный округ Глазовский район Удмуртской Республики"
22	18:05:000000:900	497,53	Собственность	Муниципальное образование "Муниципальный округ Глазовский район Удмуртской Республики"
23	18:05:022001:1037	22,55	Частная собственность	
24	18:05:022001:1032	17,38	Частная собственность	
25	18:05:022001:1031	68,36	Частная собственность	
26	18:05:022001:1030	54,12	Частная собственность	
27	18:05:022001:1029	12,87	Частная собственность	
28	18:05:022001:1028	0,04	Собственность	Муниципальное образование "Муниципальный округ Глазовский район Удмуртской Республики"
29	18:05:022001:1022	3,27	Собственность	Общество с ограниченной ответственностью "Чура", ИНН: 1837002157
30	18:05:000000:892	8,41	Частная собственность	
31	18:05:000000:891	6,68	Частная собственность	
32	18:05:000000:1195	4,19	Частная собственность	
33	18:05:135001:898	7,29	Частная собственность	
34	18:05:135001:908	7,9	Частная собственность	
35	18:05:135001:907	6,5	Частная собственность	
36	18:05:135001:770	15,68	Частная собственность	
37	18:05:135001:769	17,67	Частная собственность	
38	18:05:135001:747	53,17	Частная собственность	
39	18:05:135001:772	49,67	Частная собственность	
40	18:05:135001:748	48,44	Частная собственность	
41	18:05:135001:749	46,55	Частная собственность	
42	18:05:135001:750	29,17	Частная собственность	
43	18:05:135001:751	48,08	Частная собственность	
44	18:05:135001:752	47,34	Частная собственность	
45	18:05:135001:753	44,79	Частная собственность	
46	18:05:135001:754	35,13	Частная собственность	
47	18:05:135001:876	17,63	Частная собственность	
48	18:05:135001:875	13,9	Частная собственность	
49	18:05:135001:347	121,45	Частная собственность	
50	18:05:135001:1112	7,75	Частная собственность	
51	18:05:135001:326	67,78	Частная собственность	
52	18:05:135001:273 (ЕЗП 18:05:135001:276)	0,7	Аренда	Публичное акционерное общество "Межрегиональная распределительная сетевая компания Центра и Приволжья", ИНН: 5260200603
53	18:05:135001:1083	34,32	Право не зарегистрировано	Земельные участки (территории) общего пользования (код 12.0) - размещение автомобильных дорог общего пользования
54	18:05:135001:58	2,67	Частная собственность	
55	18:05:135001:915	3,86	Собственность публично-правовых образований	
56	18:05:000000:980	409,58	Постоянное (бессрочное)	Казённое учреждение Удмуртской Республики "Управление

			пользование	автомобильными дорогами Удмуртской Республики", ИНН: 1831088158
			Собственность	Удмуртская Республика
57	18:05:135001:444 (ЕЗП 18:05:000000:117)	0,05	Аренда	Публичное акционерное общество "Межрегиональная распределительная сетевая компания Центра и Приволжья", ИНН: 5260200603
58	18:05:135001:235 (ЕЗП 18:05:135001:276)	0,49	Аренда	Публичное акционерное общество "Межрегиональная распределительная сетевая компания Центра и Приволжья", ИНН: 5260200603
59	18:05:135001:349	51,74	Частная собственность	
60	18:05:135001:21	19,02	Частная собственность	
61	18:05:135001:448 (ЕЗП 18:05:000000:117)	0,69	Аренда	Публичное акционерное общество "Межрегиональная распределительная сетевая компания Центра и Приволжья", ИНН: 5260200603
62	18:05:076001:259	3735,22	Собственность	Муниципальное образование "Муниципальный округ Глазовский район Удмуртской Республики"
63	18:05:076001:125 (ЕЗП 18:05:076001:167)	0,03	Аренда	Публичное акционерное общество "Межрегиональная распределительная сетевая компания Центра и Приволжья", ИНН: 5260200603
64	18:05:076001:116 (ЕЗП 18:05:076001:167)	0,03	Аренда	Публичное акционерное общество "Межрегиональная распределительная сетевая компания Центра и Приволжья", ИНН: 5260200603
65	18:05:076001:145 (ЕЗП 18:05:076001:167)	0,03	Аренда	Публичное акционерное общество "Межрегиональная распределительная сетевая компания Центра и Приволжья", ИНН: 5260200603
66	18:05:076001:218	39,78	Постоянное (бессрочное) пользование	Казённое учреждение Удмуртской Республики "Управление автомобильными дорогами Удмуртской Республики", ИНН: 1831088158
			Собственность	Удмуртская Республика
67	18:05:076001:57	2,19	Частная собственность	
68	18:05:076001:152 (ЕЗП 18:05:076001:167)	0,03	Аренда	Публичное акционерное общество "Межрегиональная распределительная сетевая компания Центра и Приволжья", ИНН: 5260200603
69	18:05:076001:46	67,1	Частная собственность	
70	18:05:076001:89 (ЕЗП 18:05:076001:167)	0,03	Аренда	Публичное акционерное общество "Межрегиональная распределительная сетевая компания Центра и Приволжья", ИНН: 5260200603
71	18:05:076001:91 (ЕЗП 18:05:076001:167)	0,17	Аренда	Публичное акционерное общество "Межрегиональная распределительная сетевая компания Центра и Приволжья", ИНН: 5260200603
72	18:05:076001:93 (ЕЗП 18:05:076001:167)	0,24	Аренда	Публичное акционерное общество "Межрегиональная распределительная сетевая компания Центра и Приволжья", ИНН: 5260200603
73	18:05:076001:43	20,96	Частная собственность	
74	18:05:076001:85 (ЕЗП 18:05:076001:167)	0,03	Аренда	Публичное акционерное общество "Межрегиональная распределительная сетевая компания Центра и Приволжья", ИНН: 5260200603
75	18:05:076001:78 (ЕЗП 18:05:076001:167)	0,03	Аренда	Публичное акционерное общество "Межрегиональная распределительная сетевая компания Центра и Приволжья", ИНН: 5260200603
76	18:05:076001:257	662,86	Собственность	Муниципальное образование

				"Муниципальный округ Глазовский район Удмуртской Республики"
77	18:05:076001:106 (ЕЗП 18:05:076001:167)	0,03	Аренда	Публичное акционерное общество "Межрегиональная распределительная сетевая компания Центра и Приволжья", ИНН: 5260200603
78	18:05:076001:69	3,51	Частная собственность	
79	18:05:076001:104 (ЕЗП 18:05:076001:167)	0,03	Аренда	Публичное акционерное общество "Межрегиональная распределительная сетевая компания Центра и Приволжья", ИНН: 5260200603
80	18:05:076001:103 (ЕЗП 18:05:076001:167)	0,03	Аренда	Публичное акционерное общество "Межрегиональная распределительная сетевая компания Центра и Приволжья", ИНН: 5260200603
81	18:05:076001:102 (ЕЗП 18:05:076001:167)	0,03	Аренда	Публичное акционерное общество "Межрегиональная распределительная сетевая компания Центра и Приволжья", ИНН: 5260200603
82	18:05:076001:112 (ЕЗП 18:05:076001:167)	0,03	Аренда	Публичное акционерное общество "Межрегиональная распределительная сетевая компания Центра и Приволжья", ИНН: 5260200603
83	18:05:076001:113 (ЕЗП 18:05:076001:167)	0,68	Аренда	Публичное акционерное общество "Межрегиональная распределительная сетевая компания Центра и Приволжья", ИНН: 5260200603
84	18:05:076001:27	2,48	Частная собственность	
85	18:05:076001	5218,11	Земли неограниченной собственности	