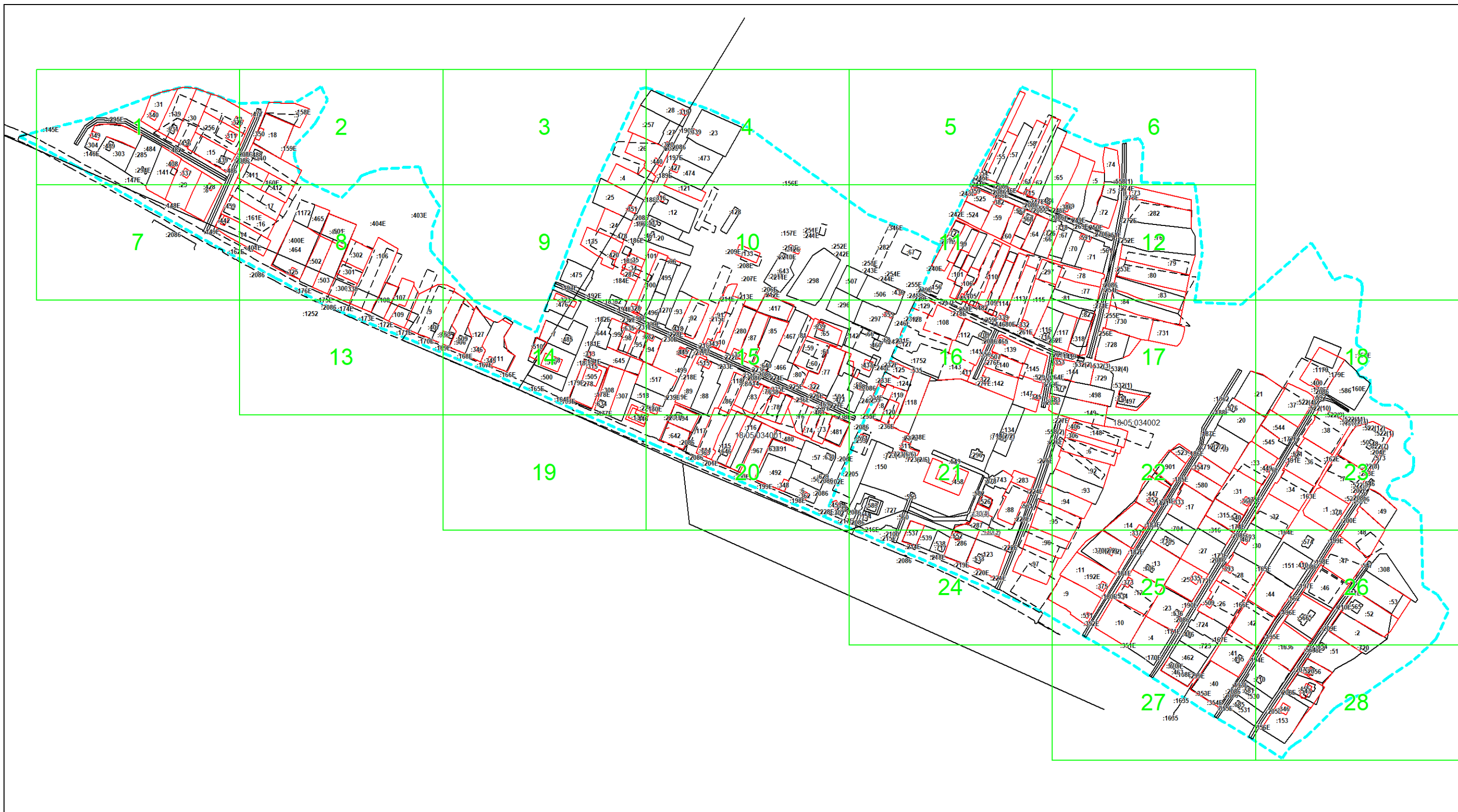



КАРТА-ПЛАН ТЕРРИТОРИИ
Схема границ земельных участков

Основной лист



Масштаб 1: 5500

Условные обозначения:

 — область выносного листа,

23 — номер выносного листа.

Остальные обозначения приведены на отдельной странице в конце раздела.

КАРТА-ПЛАН ТЕРРИТОРИИ
Схема границ земельных участков

Выносной лист №1



Масштаб 1:800

Условные обозначения приведены на отдельной странице в конце раздела.

КАРТА-ПЛАН ТЕРРИТОРИИ
Схема границ земельных участков

Выносной лист №2



Масштаб 1:800

Условные обозначения приведены на отдельной странице в конце раздела.

КАРТА-ПЛАН ТЕРРИТОРИИ
Схема границ земельных участков

Выносной лист №3



Масштаб 1:800

Условные обозначения приведены на отдельной странице в конце раздела.

КАРТА-ПЛАН ТЕРРИТОРИИ
Схема границ земельных участков

Выносной лист №4



Масштаб 1:800

Условные обозначения приведены на отдельной странице в конце раздела.

КАРТА-ПЛАН ТЕРРИТОРИИ
Схема границ земельных участков

Выносной лист №5



Масштаб 1:800

Условные обозначения приведены на отдельной странице в конце раздела.

КАРТА-ПЛАН ТЕРРИТОРИИ
Схема границ земельных участков

Выносной лист №6



Масштаб 1:800

Условные обозначения приведены на отдельной странице в конце раздела.

КАРТА-ПЛАН ТЕРРИТОРИИ
Схема границ земельных участков

Выносной лист №7



Масштаб 1:800

Условные обозначения приведены на отдельной странице в конце раздела.

КАРТА-ПЛАН ТЕРРИТОРИИ
Схема границ земельных участков

Выносной лист №12



Масштаб 1:800

Условные обозначения приведены на отдельной странице в конце раздела.

КАРТА-ПЛАН ТЕРРИТОРИИ
Схема границ земельных участков

Выносной лист №14



Масштаб 1:800

Условные обозначения приведены на отдельной странице в конце раздела.

КАРТА-ПЛАН ТЕРРИТОРИИ
Схема границ земельных участков

Выносной лист №15

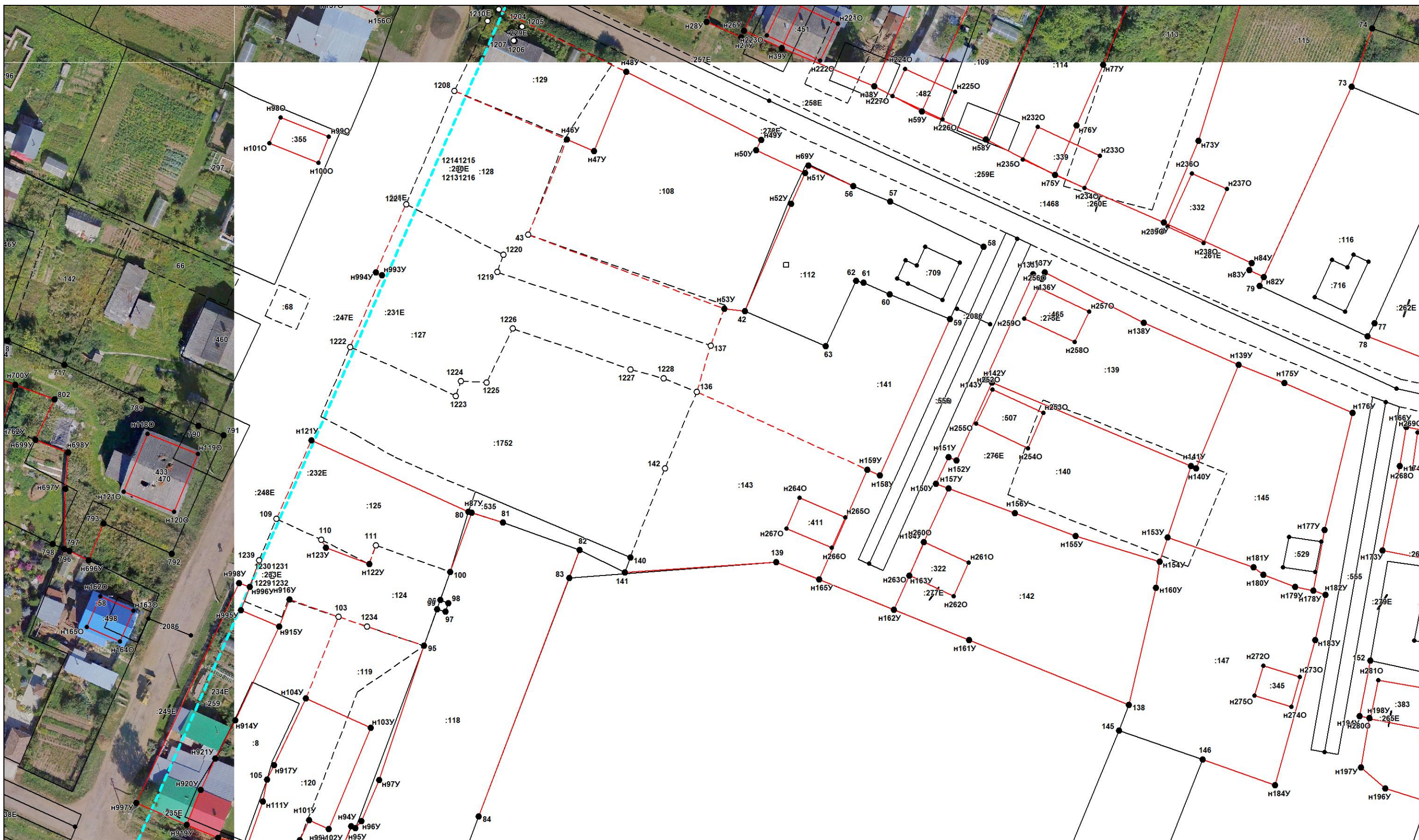


Масштаб 1:800

Условные обозначения приведены на отдельной странице в конце раздела.

КАРТА-ПЛАН ТЕРРИТОРИИ
Схема границ земельных участков

Выносной лист №16

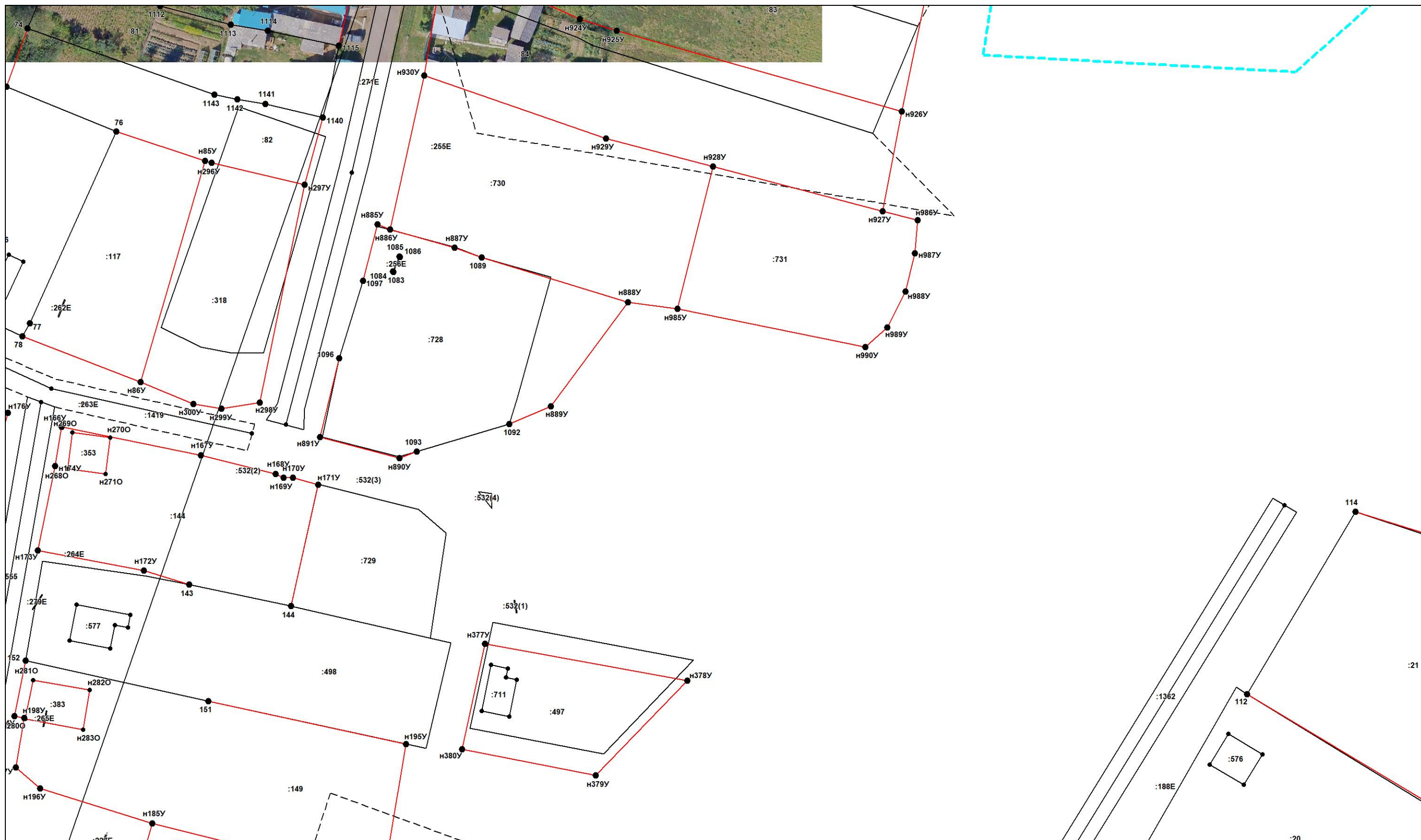


Масштаб 1:800

Условные обозначения приведены на отдельной странице в конце раздела.

КАРТА-ПЛАН ТЕРРИТОРИИ
Схема границ земельных участков

Выносной лист №17



Масштаб 1:800

Условные обозначения приведены на отдельной странице в конце раздела.

КАРТА-ПЛАН ТЕРРИТОРИИ
Схема границ земельных участков

Выносной лист №18



Масштаб 1:800

Условные обозначения приведены на отдельной странице в конце раздела.

КАРТА-ПЛАН ТЕРРИТОРИИ
Схема границ земельных участков

Выносной лист №20

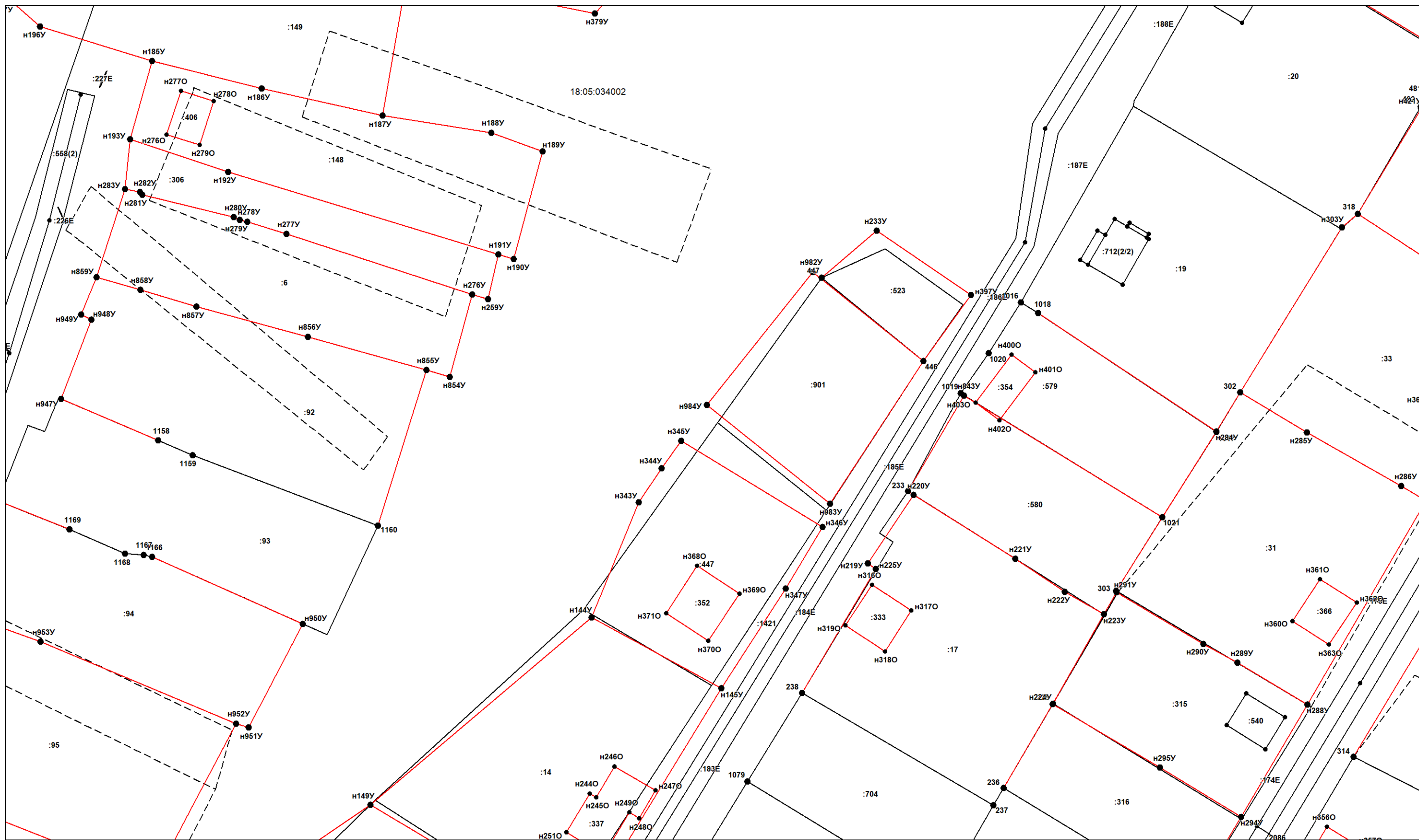


Масштаб 1:800

Условные обозначения приведены на отдельной странице в конце раздела.

КАРТА-ПЛАН ТЕРРИТОРИИ
Схема границ земельных участков

Выносной лист №22

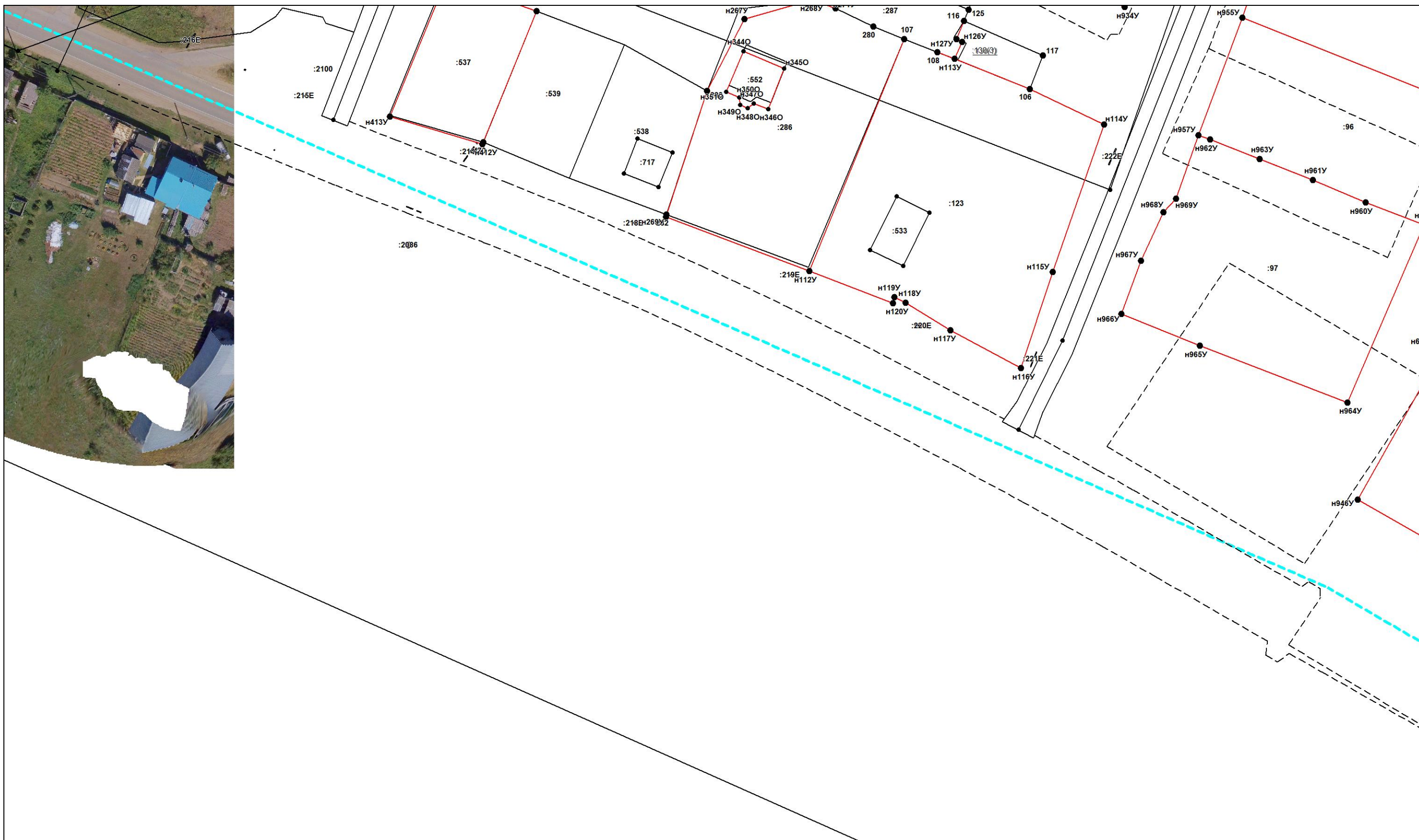


Масштаб 1:800

Условные обозначения приведены на отдельной странице в конце раздела.

КАРТА-ПЛАН ТЕРРИТОРИИ
Схема границ земельных участков

Выносной лист №24

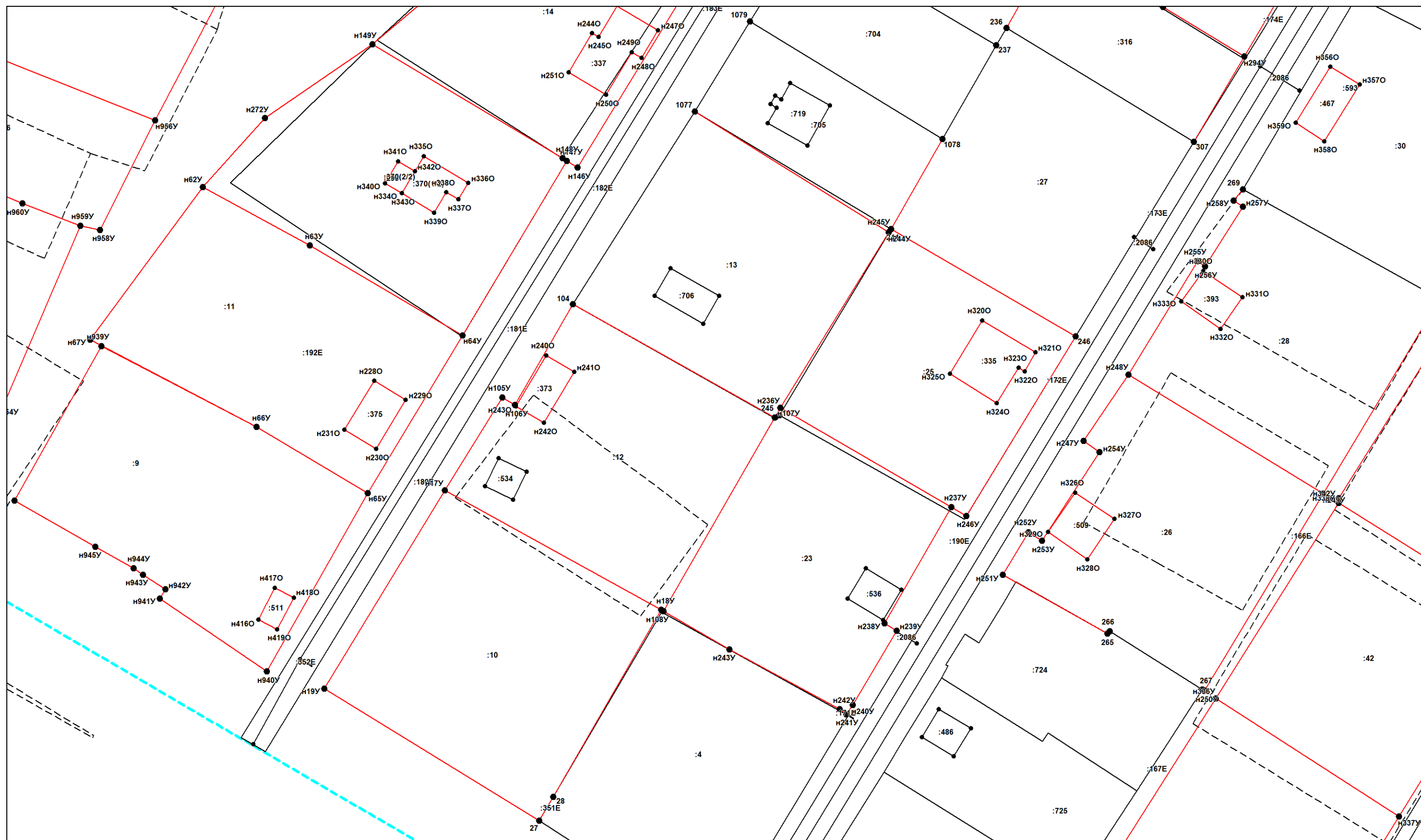


Масштаб 1:800

Условные обозначения приведены на отдельной странице в конце раздела.

КАРТА-ПЛАН ТЕРРИТОРИИ
Схема границ земельных участков

Выносной лист №25

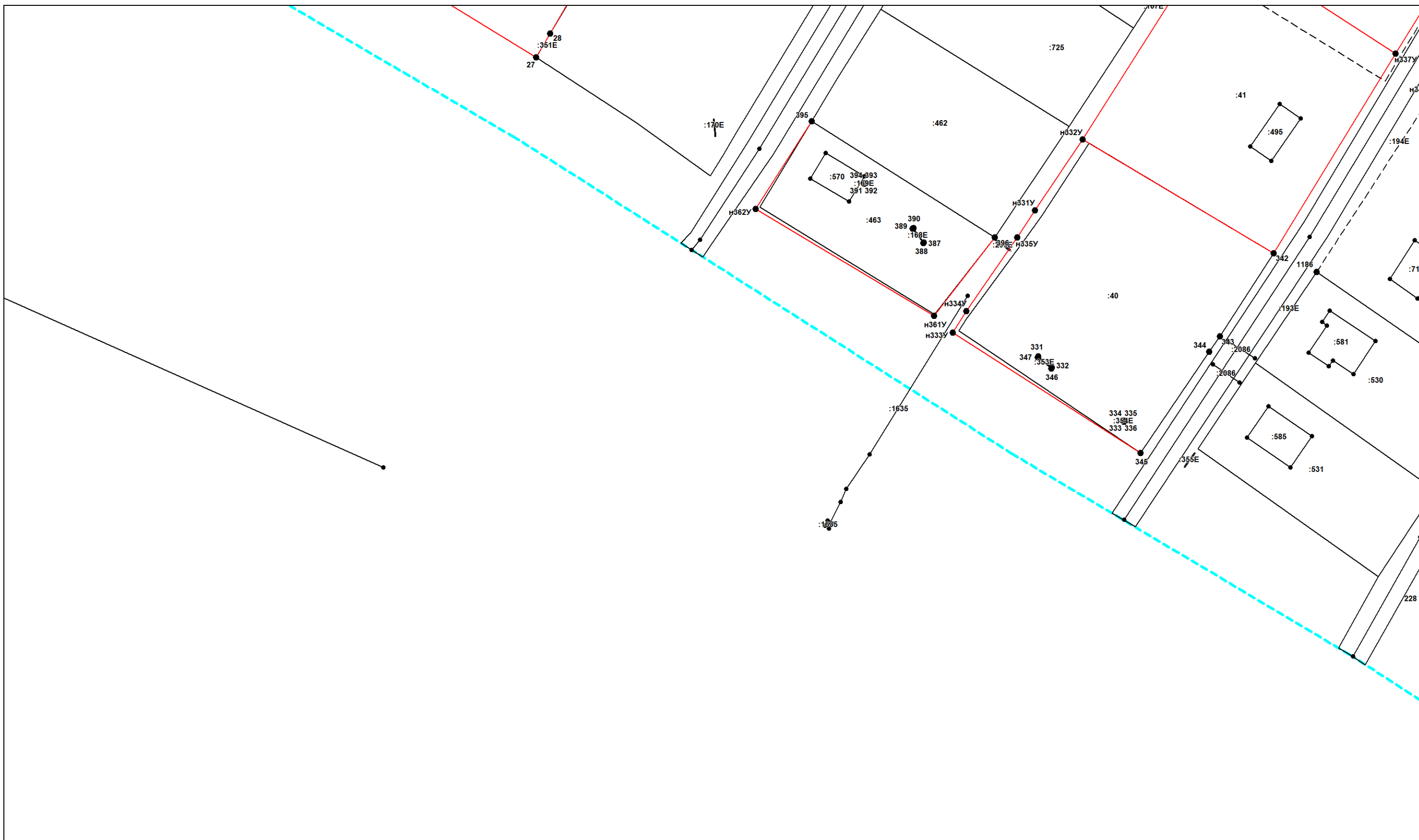


Масштаб 1:800

Условные обозначения приведены на отдельной странице в конце раздела.

КАРТА-ПЛАН ТЕРРИТОРИИ
Схема границ земельных участков

Выносной лист №27

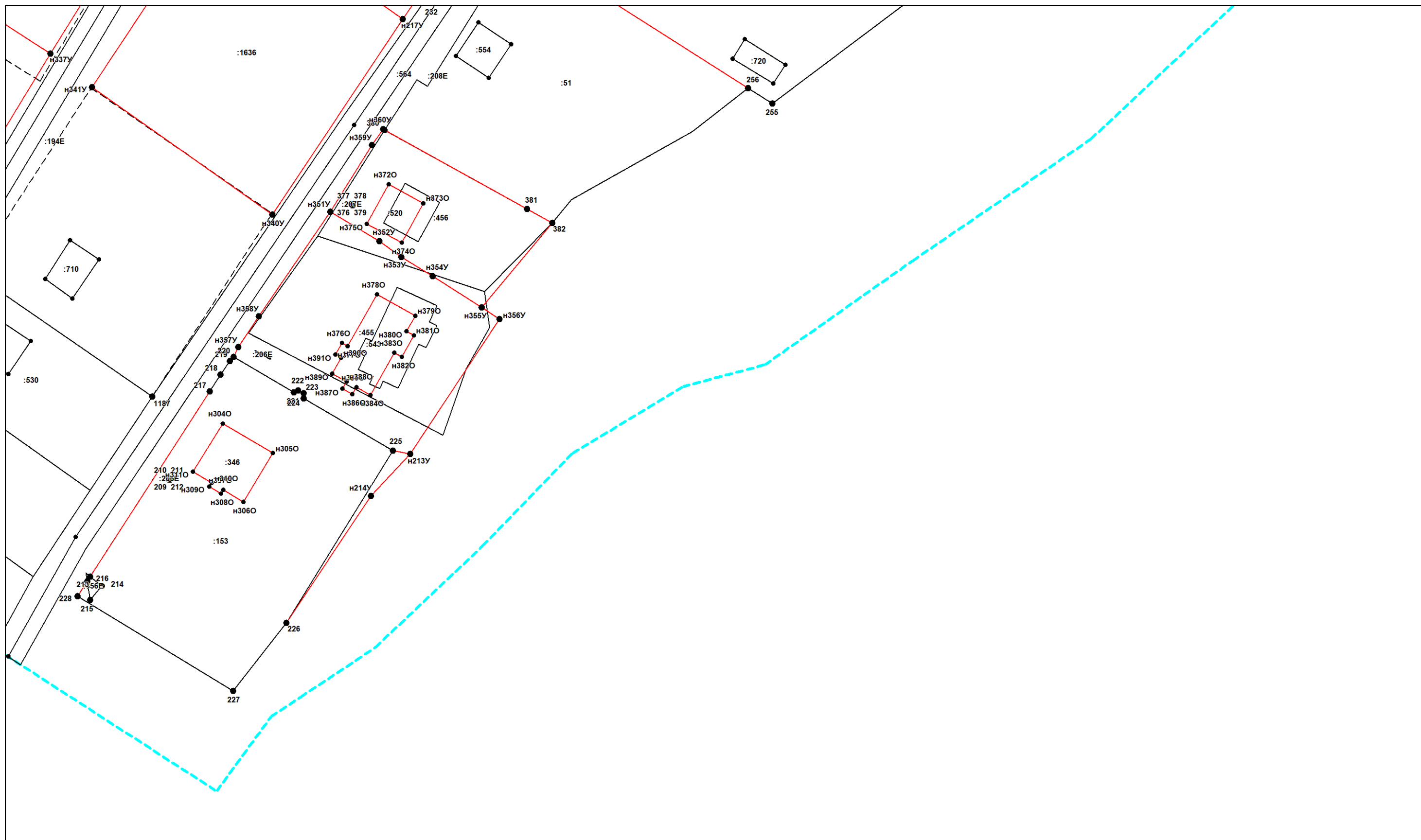


Масштаб 1:800

Условные обозначения приведены на отдельной странице в конце раздела.

КАРТА-ПЛАН ТЕРРИТОРИИ
Схема границ земельных участков

Выносной лист №28













Масштаб 1:800

Условные обозначения приведены на отдельной странице в конце раздела.

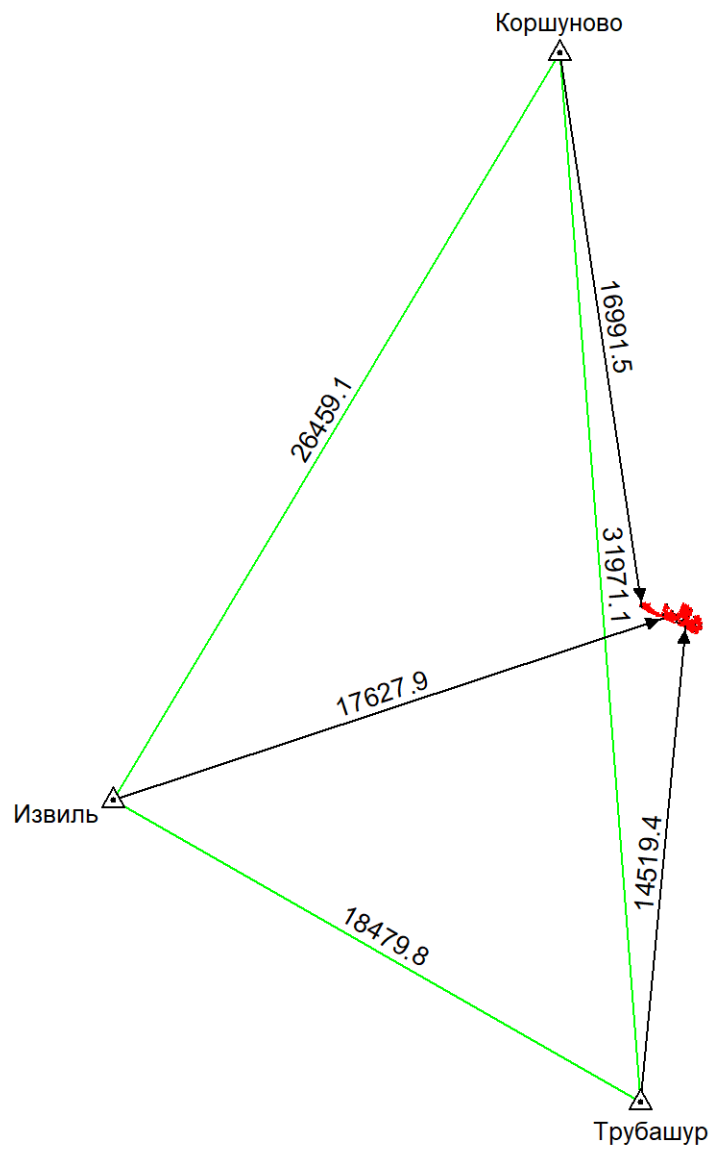
КАРТА-ПЛАН ТЕРРИТОРИИ

Схема границ земельных участков

Условные обозначения:

- | | |
|---|---|
|  | – существующая часть границы земельного участка, |
|  | – вновь образованная или уточненная часть границы земельного участка, |
|  | – характерная точка границы земельного участка, |
|  | – часть контура здания, сооружения, объекта незавершенного строительства, образованного проекцией существующего наземного конструктивного элемента здания, сооружения, объекта незавершенного строительства, |
|  | – часть контура здания, сооружения, объекта незавершенного строительства, образованного проекцией вновь образованного наземного конструктивного элемента здания, сооружения, объекта незавершенного строительства, |
|  | – часть контура здания, сооружения, объекта незавершенного строительства, образованного проекцией существующего надземного конструктивного элемента здания, сооружения, объекта незавершенного строительства, |
|  | – часть контура здания, сооружения, объекта незавершенного строительства, образованного проекцией вновь образованного надземного конструктивного элемента здания, сооружения, объекта незавершенного строительства, |
|  | – часть контура здания, сооружения, объекта незавершенного строительства, образованного проекцией существующего подземного конструктивного элемента здания, сооружения, объекта незавершенного строительства, |
|  | – часть контура здания, сооружения, объекта незавершенного строительства, образованного проекцией вновь образованного подземного конструктивного элемента здания, сооружения, объекта незавершенного строительства, |
|  | – характерная точка контура здания, |

КАРТА-ПЛАН ТЕРРИТОРИИ
Схема геодезических построений



















Условные обозначения приведены на отдельной странице в конце раздела.

КАРТА-ПЛАН ТЕРРИТОРИИ

Схема геодезических построений

Условные обозначения:

	– существующая часть границы земельного участка,		– вновь образованная или уточненная часть границы земельного участка,
	– характерная точка границы земельного участка,		– характерная точка контура здания,
	– часть контура здания, сооружения, объекта незавершенного строительства, образованного проекцией существующего наземного конструктивного элемента здания, сооружения, объекта незавершенного строительства,		– часть контура здания, сооружения, объекта незавершенного строительства, образованного проекцией вновь образованного наземного конструктивного элемента здания, сооружения, объекта незавершенного строительства,
	– часть контура здания, сооружения, объекта незавершенного строительства, образованного проекцией существующего надземного конструктивного элемента здания, сооружения, объекта незавершенного строительства,		– часть контура здания, сооружения, объекта незавершенного строительства, образованного проекцией вновь образованного надземного конструктивного элемента здания, сооружения, объекта незавершенного строительства,
	– часть контура здания, сооружения, объекта незавершенного строительства, образованного проекцией существующего подземного конструктивного элемента здания, сооружения, объекта незавершенного строительства,		– часть контура здания, сооружения, объекта незавершенного строительства, образованного проекцией вновь образованного подземного конструктивного элемента здания, сооружения, объекта незавершенного строительства,
	– пункт государственной геодезической сети,		– пункт опорной межевой сети,
	– направления геодезических построений при создании съемочного обоснования,		– направления геодезических построений при определении координат характерных точек границ земельного участка,
	контур здания, сооружения, объекта незавершенного строительства, размеры которого не могут быть переданы в масштабе графической части		контур сооружения, объекта незавершенного строительства, представляющий собой окружность, размеры которой не могут быть переданы в масштабе графической части